

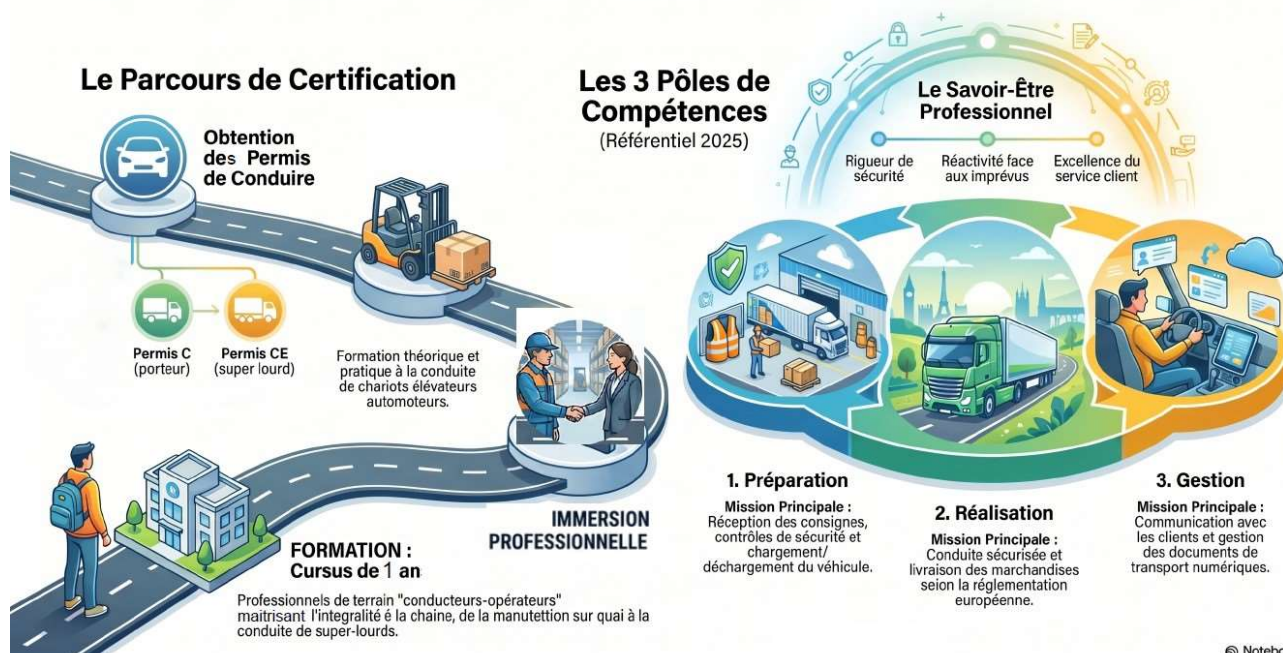
Le CAP C.R.M. en 1 an - option L.L.D. (Conducteur Routier de Marchandises option Livraison Longue Distance)

Diplôme : Certificat d'Aptitude Professionnelle (Cursus en 1 an)

Référentiel : Mise en œuvre 2025

Le CAP CRM en 1 an est accessible aux jeunes titulaires du permis B et diplômés de niveau 3 au moins (CAP ou plus). La formation peut se faire en initial ou en apprentissage.

CAP CRM 2025 : Devenir Conducteur Routier Polyvalent



Le Profil : Un Conducteur-Opérateur Polyvalent

Le titulaire du CAP CRM est un professionnel de terrain. Sa particularité est d'être immédiatement opérationnel sur deux volets : la conduite de tous types de véhicules (porteurs et super-lourds) et la manutention de marchandises sur les quais ou chez les clients.

Un Parcours de Certification Complet

En seulement 1 an, l'élève valide un ensemble de qualifications professionnelles majeures :

- **Permis de conduire** : Obtention successive des permis **C** (Porteur) et **CE** (Super Lourd / Articulé).
- **Formation sur 2 jours par semaine au lycée**
- **Période de formation en entreprise** : stage de 4 semaines pour les élèves en formation initiale, 3 jours par semaine – et à temps complet en période de vacances scolaires – pour les apprentis

Les 3 Pôles de Compétences (Référentiel 2025)

Le nouveau cursus est structuré autour de trois blocs de compétences clés :

| Pôle | Intitulé | Missions principales |
|--------|--|---|
| Pôle 1 | Préparation de l'activité de transport et de manutention | Réceptionner les consignes, préparer le véhicule (contrôles de sécurité) et réaliser le chargement/déchargement à l'aide de chariots élévateurs (CACES R489) . |
| Pôle 2 | Réalisation du transport | Conduire en sécurité des véhicules de catégorie C et CE , assurer la livraison sans dommage et respecter la réglementation sociale européenne (temps de conduite). |
| Pôle 3 | Communication et gestion de l'activité | Échanger avec l'exploitation et les clients, compléter les documents de transport (numériques ou papier) et signaler toute anomalie ou litige. |

Le Savoir-Être attendu

- **Rigueur opérationnelle** : Respect strict des procédures de sécurité et d'arrimage.
- **Sens du service client** : Politesse et diplomatie lors des livraisons, car le conducteur représente l'image de l'entreprise.
- **Réactivité** : Capacité à s'adapter aux imprévus de la circulation ou aux contraintes logistiques.
- **Vigilance** : Une attention constante portée à l'état du matériel et à l'environnement routier.

Débouchés et Suite de parcours

Entrée dans la vie active :

- Conducteur routier de marchandises (Porteur ou Super Lourd).
- Conducteur-Livreur (Messagerie, Distribution régionale).
- Conducteur-Opérateur (Manutentionnaire et conducteur sur site).

Poursuite d'études (Spécialisations) :

- Certificats de Spécialisation (ex Mention Complémentaire) : Transport de matières dangereuses (ADR), transport frigorifique, ou convois exceptionnels.
- Spécialisations logistiques pour évoluer vers des fonctions de gestion de quai.