

ENSEIGNEMENTS

(4 heures en première / 6 heures en terminale).

OBJECTIFS

- Acquérir des connaissances solides dans le domaine de la biologie et de la géologie.

- Acquérir la maîtrise des modes de raisonnement propres aux sciences.

- Développer une aisance dans les activités pratiques expérimentales.

- Préparer les élèves qui choisiront une formation scientifique pour la poursuite d'étude dans l'enseignement supérieur (scientifiques, social, santé, éducation...)

Trois thèmes déclinés en première et terminale :

« **Corps humain et Santé** » : fonctionnement de l'organisme humain dans une approche globale de santé publique.

Sujets d'études : maladies génétiques, cancers, antibiorésistance, vaccins et système immunitaire, stress, diabète, système nerveux...

Activités : microscopie, électrophorèse, test ELISA, EXAO...

« **La vie, la Terre et l'évolution du vivant** » : compréhension du fonctionnement des sciences et connaissances fondamentales en sciences de la vie et de la terre

Sujets d'études : information et expression génétique, métabolisme cellulaire, histologie, physiologie animale et végétale, géologie externe et interne, évolution...

Activités : étude de séquences de gènes et de modèles moléculaires, observations microscopiques et traitement d'images par ordinateur, modélisations...

« **Enjeux contemporains de la planète** » : écosystème et agrosystème, épidémiologie, environnement et développement durable, gestion des ressources et des risques...

Sujets d'études : services écosystémiques, climatologie, domestication des plantes...

Activités : analyse de carottes de glace et de tourbe, modélisation de la résilience d'une forêt ...

CONTACT

Lycée polyvalent Louis Armand
321 rue du grand champ
73000 Chambéry

04 79 72 30 30

ce.0731248k@ac-grenoble.fr

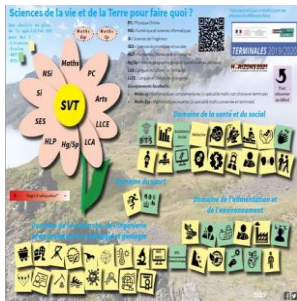
<https://lyc-louis-armand-chambery.ent.auvergnerhonealpes.fr/>

Pour avancer dans votre projet

Testez les
combinaisons de
spécialités autour
des SVT ; Et
découvrez ce qui
vous correspond

...

[https://ent-
apbg.org/orientatio
n_docs/0001.html](https://ent-apbg.org/orientation_docs/0001.html)



QUELLES COMPETENCES ATTENDUES

Pour se faire plaisir et réussir :

- * Avoir de l'intérêt pour les Sciences de la Vie et la Terre.
- * Être actif avec l'envie d'apprendre.
- * Être capable de retravailler ses cours et d'organiser son travail personnel.
- * Savoir fournir l'effort nécessaire pour progresser
- * Apprécier les séances de travaux pratiques et prendre part de manière active aux manipulations.
- * Être capable de mener des recherches de manière autonome, tout en collaborant efficacement avec ses pairs lors de travaux de groupe.

Pour acquérir un niveau satisfaisant en spécialité :

- * Sortir de la classe de seconde avec un bon niveau en SVT.
- * Avoir développé une aisance dans les activités pratiques expérimentales.
- * Avoir développé des capacités de raisonnement et de d'organisation de connaissances dès la fin de la classe de seconde.
- * Être capable d'assimiler un bagage de connaissances important sur une année.

APRES LE BAC

Des études de santé : PASS (Parcours Accès Santé Spécifique) / LAS (Licence Accès Santé) / IFMK (Institut de Formation en Masso-Kinésithérapie) / IFSI (Institut de formation en soins infirmiers) / écoles paramédicales (orthophonie...) / DE (diplôme d'état) manipulateur radio, ergothérapeute, psychomotricien...

Des études pour devenir ingénieur/ vétérinaire / enseignant chercheur : prépa BCPST (CPGE), CPES (Cycle Pluridisciplinaire d'Etudes Supérieures), prépa intégrée (ex INSA) en vue d'intégrer une école vétérinaire, l'ENS ou une école d'ingénieur en agronomie, agroalimentaire, sciences du vivant, géosciences, biostatisticien...

Des études en université : licences sciences de la Vie (SV), sciences de la Terre (ST), STAPS, psychologie, anthropologie...

BUT (Bachelor Universitaire de Technologie) : génie biologique, carrières sanitaires et sociales...

BTS (Brevet de Technicien Supérieur) : biotechnologie, diététique, analyse de biologie médicale, prothésiste dentaire, opticien, métiers de l'eau...

CONTACT

Lycée polyvalent Louis Armand
321 rue du grand champ
73000 Chambéry

04 79 72 30 30

ce.0731248k@ac-grenoble.fr

<https://lyc-louis-armand-chambery.ent.auvergnerhonealpes.fr/>